

Аксессуары

Концевые фиксаторы

Тип ВТ/DIN/PO



Назначение:

- фиксация набора клеммных зажимов на рейке.

Условия монтажа:

- крепление на рейку типа G.

Характеристики:

- толщина: 8 мм;
- материал: полиамид.

Цвет	Код фиксатора
Черный	ZBT001

Тип ВТ/3



Назначение:

- фиксация набора клеммных зажимов на рейке.

Условия монтажа:

- крепление на рейку типа OMEGA 3.

Характеристики:

- толщина: 8 мм;
- фиксируется винтом;
- материал: полиамид.

Цвет	Код фиксатора
Черный	ZBT003

Тип ВТУ



Назначение:

- фиксация набора клеммных зажимов на рейке.

Условия монтажа:

- крепление на рейки типа OMEGA 3 и G.

Характеристики:

- толщина: 8 мм;
- материал: полиамид.

Цвет	Код фиксатора
Черный	ZBT005

Тип ВТ/2



Назначение:

- фиксация набора клеммных зажимов на рейке.

Условия монтажа:

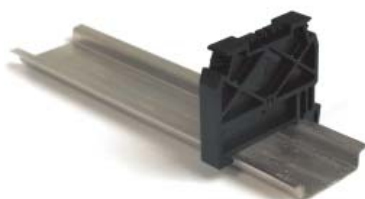
- крепление на рейку типа OMEGA 2.

Характеристики:

- толщина: 8 мм;
- материал: полиамид.

Цвет	Код фиксатора
Черный	ZBT006

Тип ВТО



Назначение:

- фиксация набора клеммных зажимов на рейке.

Условия монтажа:

- крепление на рейку типа OMEGA 3.

Характеристики:

- толщина: 8 мм;
- материал: полиамид.

Цвет	Код фиксатора
Черный	ZBT007

Тип CDA/BT


Назначение:

- фиксация набора клеммных зажимов на рейке.

Условия монтажа:

- крепление на рейки типа G.

Характеристики:

- толщина: 11 мм;
- фиксация винтом;
- материал: сталь.

Цвет	Код фиксатора
Сталь	ZCD003

Винтовые перемычки


Назначение:

- перемыкание произвольного количества зажимов.

Отличительные особенности:

- число перемыкаемых зажимов от 2 до 59;
- перемычки на "2", "3", "5" и "10 полюсов" поставляются в комплекте с винтами.

Характеристики:

- метод крепления: винты;
- материал токопроводящей части: никелированная латунь;
- для перемычек длиной 250 мм винты поставляются под отдельным кодом.

Тип зажима	2-полюсная	3-полюсная	5-полюсная	10-полюсная	Перемычка длиной 250 мм		
					Число полюсов	Код перемычки	Винт+рукав
CBD.2	ZPM202	ZPM203	ZPM205	ZPM210	45	ZPMP01	ZCPM21
CBD.4	ZPM402	ZPM403	ZPM405	ZPM400	38	ZPMP42	ZCPM12
CBD.6	ZPM602	ZPM603	ZPM605	ZPM610	31	ZPMP13	ZCPM83
CBD.10	ZPM102	ZPM103	ZPM105	ZPM100	25	ZPMP04	ZCPM03
CBC.16	ZPOF53	-	-	-	21	ZPMP05	ZCPM53
CBC.35	ZPOF06	-	-	-	16	ZPMP06	ZCPM06
CBD.16	ZPOF44	-	-	-	21	ZPMP05	ZCPM44
CBD.35	ZPOF06	-	-	-	16	ZPMP06	ZCPM06
CBD.50	ZPOF07	-	-	-	14	ZPMP07	ZCPM07
CBD.70	ZPOF08	-	-	-	12	ZPMP08	ZCPM08
NCS	ZPOF99	-	-	-	40	ZPMP02	ZCPM99
NCV	ZPOF99	-	-	-	40	ZPMP02	ZCPM99
CBR.2	ZPM252	ZPM253	ZPM255	ZPM250	50	ZPMP25	ZCPM25
DAS.4	ZPM412	ZPM513	ZPM515	ZPM510	42	ZPMP58	ZCPM01
GPM.95	ZPO952	ZPO953	-	-	-	-	-
GPM.150	ZPO152	ZPO153	-	-	-	-	-
GPM.240	ZPO242	ZPO243	-	-	-	-	-
GPA.70 - GPA.70/FIX	ZPOF70	-	-	-	12	ZPMP08	ZCPM70
MPS.2/SW	ZPM912	ZPM913	ZPM915	ZPM910	45	ZPMP01	ZCPM11
MPS.2/SWP	ZPM912	ZPM913	ZPM915	ZPM910	45	ZPMP01	ZCPM11
RN.1	ZPM112	ZPM113	ZPM115	ZPM110	59	ZPMP16	ZCPM16
RN.2	ZPM122	ZPM123	ZPM125	ZPM120	50	ZPMP25	ZCPM16
RP.4	ZPM412	ZPM513	ZPM515	ZPM510	42	ZPMP58	ZCPM01
SCB.4	ZPM412	ZPM413	ZPM415	ZPM410	40	ZPMP02	ZCPM01
SCB.6	ZPOF57	-	-	-	31	ZPMP13	ZCPM57
SCB.10	ZPOF56	-	-	-	31	ZPMP13	ZCPM57
SFO.4	ZPM902	ZPM903	ZPM905	ZPM900	31	ZPMP20	ZCPM20
TDE.2	ZPM202	ZPM303	ZPM305	ZPM310	40	ZPMP02	ZCPM21
TLD.2	ZPM202	ZPM303	ZPM305	ZPM310	40	ZPMP02	ZCPM21
TLS.2	ZPM202	ZPM303	ZPM305	ZPM310	40	ZPMP02	ZCPM21

Размыкаемые винтовые перемычки для проходных зажимов



Назначение:

- создание размыкаемого контакта между соседними зажимами.

Характеристики:

- метод крепления: винты;
- материал: никелированная латунь.

Комплект поставки:

- 2 винта; 2 рукава; шинка с замком.

Пример монтажа:

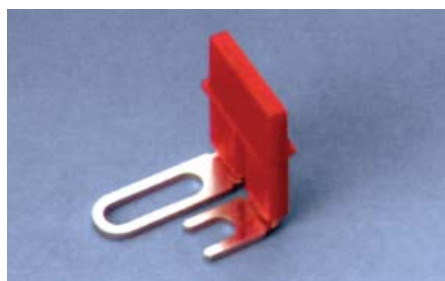
- стр. 433.

Тип зажима	Код перемычки
CBC.16	ZPOS53
CBC.35	ZPOS66
CBD.2	ZPOS11
CBD.4	ZPOS42
CBD.6	ZPOS93
CBD.10	ZPOS44
CBD.16	ZPOS44
CBD.35	ZPOS66
CBD.50	ZPOS07
CBD.70	ZPOS08
DAS.4	ZPOS43
MPS.2/SW	ZPOS91
MPS.2/SWP	ZPOS91
RP.4	ZPOS43
TLD.2	ZPOS41
TLS.2	ZPOS41

Размыкаемые винтовые перемычки для тестовых зажимов



2-полюсная перемычка типа SCB/4; HSCB/6



2-полюсная перемычка типа SCB/6

Назначение:

- одновременное замыкание или размыкание контактов у тестовых зажимов.

Характеристики:

- метод крепления: винты;
- материал: никелированная латунь.



Винт + рукав



4-полюсная перемычка типа SCX/PO/4

Тип зажима	Тип перемычки на 2 полюса	Код перемычки на 2 полюса	Тип перемычки на 4 полюса	Код перемычки на 4 полюса	Тип комплекта "Винт+рукав"	Код комплекта "Винт+рукав"
SCB.4	SCB/4/PO/2	ZSB303	SCB/4/PO/4	ZSB304	SCB/4/CPM	ZSB305
SCB.6	SCB/6/PO/2	ZSB203	SCB/6/PO/4	ZSB204	SCB/6/CPM	ZSB205 ZSB205R (с красной розеткой)
SCB.10	SCX/PO/2	ZSC103	SCX/PO/4	ZSC104	SCX/CPM	ZSC105
HSCB.6	HSCB/6/PO/2	ZHB203	HSCB/6/PO/4	ZHB204	HSCB.6/ZCPM	ZHB205

Втычные перемычки без изоляции



Назначение:

- быстрое и надежное перемыкание зажимов.

Отличительные особенности:

- безвинтовая установка;
- различные схемы перемыкания;
- стандартная установка перемычки обеспечивает IP20;
- не требует установки дополнительной изоляции.

Характеристики:

- материал: никелированная латунь.

Инструкция по монтажу:

- стр. 429.

Тип зажима	2-полюсная перемычка	3-полюсная перемычка	5-полюсная перемычка	10-полюсная перемычка	Перемычка длиной 250 мм	
					Число полюсов	Код
CBC.2	ZPTC0202	ZPTC0203	ZPTC0205	ZPTC0210	50	ZPTC0200
CBC.4	ZPTC0402	ZPTC0403	ZPTC0405	ZPTC0410	42	ZPTC0400
CBC.6	ZPTC0602	ZPTC0603	ZPTC0605	ZPTC0610	31	ZPTC0600
CBC.10	ZPTC1002	ZPTC1003	ZPTC1005	ZPTC1010	25	ZPTC1000
DBC.2	ZPTC0202	ZPTC0203	ZPTC0205	ZPTC0210	50	ZPTC0200
DSFA.4	ZPTC0402	ZPTC0403	ZPTC0405	ZPTC0410	42	ZPTC0400
DSS.4	ZPTC0402	ZPTC0403	ZPTC0405	ZPTC0410	42	ZPTC0400
HDE.2	ZPTC0302	ZPTC0303	ZPTC0305	ZPTC0310	47	ZPTC0300
HLD.2	ZPTC0302	ZPTC0303	ZPTC0305	ZPTC0310	47	ZPTC0300
HMM.1	ZPTC0102	ZPTC0103	ZPTC0105	ZPTC0110	50	ZPTC0100
HMM.2	ZPTC0302	ZPTC0303	ZPTC0305	ZPTC0310	47	ZPTC0300
HMM.4	ZPTC0502	ZPTC0503	ZPTC0505	ZPTC0510	40	ZPTC0500
HMM.6	ZPTC0802	ZPTC0803	ZPTC0805	ZPTC0810	30	ZPTC0800
HMM.10	ZPTC1102	ZPTC1103	ZPTC1105	ZPTC1110	25	ZPTC1100
HMM.16	ZPTC1602	ZPTC1603	ZPTC1605	ZPTC1610	20	ZPTC1600
HTE.1	ZPTC0102	ZPTC0103	ZPTC0105	ZPTC0110	50	ZPTC0100
HTE.2	ZPTC0302	ZPTC0303	ZPTC0305	ZPTC0310	47	ZPTC0300
HTE.4	ZPTC0502	ZPTC0503	ZPTC0505	ZPTC0510	40	ZPTC0500
HTE.6	ZPTC0802	ZPTC0803	ZPTC0805	ZPTC0810	30	ZPTC0800
HTE.10	ZPTC1102	ZPTC1103	ZPTC1105	ZPTC1110	25	ZPTC1100
HTE.16	ZPTC1602	ZPTC1603	ZPTC1605	ZPTC1610	20	ZPTC1600
HMD.1	ZPTC0102	ZPTC0103	ZPTC0105	ZPTC0110	50	ZPTC0100
HMD.2N	ZPTC0302	ZPTC0303	ZPTC0305	ZPTC0310	47	ZPTC0300
HMS.2	ZPTC0302	ZPTC0303	ZPTC0305	ZPTC0310	47	ZPTC0300
HMFA.2	ZPTC0302	ZPTC0303	ZPTC0305	ZPTC0310	47	ZPTC0300
HFR.4/M	ZPTC0502	ZPTC0503	ZPTC0505	ZPTC0510	40	ZPTC0500
HFR.4	ZPTC5102	ZPTC5103	ZPTC5105	ZPTC5110	30	ZPTC5100
HSCB.4	ZPTC0502	ZPTC0503	ZPTC0505	ZPTC0510	40	ZPTC0500
HSCB.6	ZPTC0802	ZPTC0803	ZPTC0805	ZPTC0810	30	ZPTC0800
HPP.2	ZPTC0302	ZPTC0303	ZPTC0305	ZPTC0310	47	ZPTC0300
HP.2	ZPTC0302	ZPTC0303	ZPTC0305	ZPTC0310	47	ZPTC0300
HPC.2	ZPTC0302	ZPTC0303	ZPTC0305	ZPTC0310	47	ZPTC0300
MPS.4	ZPTC0402	ZPTC0403	ZPTC0405	ZPTC0410	42	ZPTC0400
MPFA.4	ZPTC0402	ZPTC0403	ZPTC0405	ZPTC0410	42	ZPTC0400
SFR.6	ZPTC2002	ZPTC2003	ZPTC2005	ZPTC2010	25	ZPTC2000
VPC.2	ZPTC0202	ZPTC0203	ZPTC0205	ZPTC0210		ZPTC0200
HCD.1	ZPTC0202	ZPTC0203	ZPTC0205	ZPTC0210	50	ZPTC0200
VPD.2	ZPTC0202	ZPTC0203	ZPTC0205	ZPTC0210	50	ZPTC0200
HVPC.2	ZPTC0302	ZPTC0303	ZPTC0305	ZPTC0310	47	ZPTC0300
CHP.2	ZPTC0302	ZPTC0303	ZPTC0305	ZPTC0310	47	ZPTC0300
CHP.2D	ZPTC0302	ZPTC0303	ZPTC0305	ZPTC0310	47	ZPTC0300
CHTE.2	ZPTC0302	ZPTC0303	ZPTC0305	ZPTC0310	47	ZPTC0300
CHTE.2D	ZPTC0302	ZPTC0303	ZPTC0305	ZPTC0310	47	ZPTC0300

Втычные перемычки с изоляцией



Назначение:

- быстрое и надежное переключение зажимов.

Отличительные особенности:

- безвинтовая установка;
- различные схемы переключения;
- стандартная установка перемычки обеспечивает IP20;
- без установки дополнительной изоляции;
- нет необходимости использовать маркировку PTC/SP.

Характеристики:

- материал: никелированная латунь.

Инструкция по монтажу:

- стр. 429.

Тип зажима	2-полюсная перемычка		3-полюсная перемычка		5-полюсная перемычка		10-полюсная перемычка		30-полюсная перемычка	
	красный	синий	красный	синий	красный	синий	красный	синий	красный	синий
CBC.2	ZPTR0202R	ZPTR0202B	ZPTR0203R	ZPTR0203B	ZPTR0205R	ZPTR0205B	ZPTR0210R	ZPTR0210B	ZPTR0230R	ZPTR0230B
CBC.4	ZPTR0402R	ZPTR0402B	ZPTR0403R	ZPTR0403B	ZPTR0405R	ZPTR0405B	ZPTR0410R	ZPTR0410B	ZPTR0430R	ZPTR0430B
CHP.2	ZPTR0302R	ZPTR0302B	ZPTR0303R	ZPTR0303B	ZPTR0305R	ZPTR0305B	ZPTR0310R	ZPTR0310B	ZPTR0330R	ZPTR0330B
CHP.2D	ZPTR0302R	ZPTR0302B	ZPTR0303R	ZPTR0303B	ZPTR0305R	ZPTR0305B	ZPTR0310R	ZPTR0310B	ZPTR0330R	ZPTR0330B
HDE.2	ZPTR0302R	ZPTR0302B	ZPTR0303R	ZPTR0303B	ZPTR0305R	ZPTR0305B	ZPTR0310R	ZPTR0310B	ZPTR0330R	ZPTR0330B
HLD.2	ZPTR0302R	ZPTR0302B	ZPTR0303R	ZPTR0303B	ZPTR0305R	ZPTR0305B	ZPTR0310R	ZPTR0310B	ZPTR0330R	ZPTR0330B
HMM.2	ZPTR0302R	ZPTR0302B	ZPTR0303R	ZPTR0303B	ZPTR0305R	ZPTR0305B	ZPTR0310R	ZPTR0310B	ZPTR0330R	ZPTR0330B
HMM.2/1+2	ZPTR0302R	ZPTR0302B	ZPTR0303R	ZPTR0303B	ZPTR0305R	ZPTR0305B	ZPTR0310R	ZPTR0310B	ZPTR0330R	ZPTR0330B
HMM.2/2+2	ZPTR0302R	ZPTR0302B	ZPTR0303R	ZPTR0303B	ZPTR0305R	ZPTR0305B	ZPTR0310R	ZPTR0310B	ZPTR0330R	ZPTR0330B
HMM.4	ZPTR0502R	ZPTR0502B	ZPTR0503R	ZPTR0503B	ZPTR0505R	ZPTR0505B	ZPTR0510R	ZPTR0510B	ZPTR0530R	ZPTR0530B
HMM.4/1+2	ZPTR0502R	ZPTR0502B	ZPTR0503R	ZPTR0503B	ZPTR0505R	ZPTR0505B	ZPTR0510R	ZPTR0510B	ZPTR0530R	ZPTR0530B
HMM.4/2+2	ZPTR0502R	ZPTR0502B	ZPTR0503R	ZPTR0503B	ZPTR0505R	ZPTR0505B	ZPTR0510R	ZPTR0510B	ZPTR0530R	ZPTR0530B
HTE.2	ZPTR0302R	ZPTR0302B	ZPTR0303R	ZPTR0303B	ZPTR0305R	ZPTR0305B	ZPTR0310R	ZPTR0310B	ZPTR0330R	ZPTR0330B
HTE.4	ZPTR0502R	ZPTR0502B	ZPTR0503R	ZPTR0503B	ZPTR0505R	ZPTR0505B	ZPTR0510R	ZPTR0510B	ZPTR0530R	ZPTR0530B
HMD.2N	ZPTR0302R	ZPTR0302B	ZPTR0303R	ZPTR0303B	ZPTR0305R	ZPTR0305B	ZPTR0310R	ZPTR0310B	ZPTR0330R	ZPTR0330B
HMS.2	ZPTR0302R	ZPTR0302B	ZPTR0303R	ZPTR0303B	ZPTR0305R	ZPTR0305B	ZPTR0310R	ZPTR0310B	ZPTR0330R	ZPTR0330B
HMFA.2	ZPTR0302R	ZPTR0302B	ZPTR0303R	ZPTR0303B	ZPTR0305R	ZPTR0305B	ZPTR0310R	ZPTR0310B	ZPTR0330R	ZPTR0330B
HFR.4	ZPTR0502R	ZPTR0502B	ZPTR0503R	ZPTR0503B	ZPTR0505R	ZPTR0505B	ZPTR0510R	ZPTR0510B	ZPTR0530R	ZPTR0530B
HSCB.4	ZPTR0502R	ZPTR0502B	ZPTR0503R	ZPTR0503B	ZPTR0505R	ZPTR0505B	ZPTR0510R	ZPTR0510B	ZPTR0530R	ZPTR0530B
HVPC.2	ZPTR0302R	ZPTR0302B	ZPTR0303R	ZPTR0303B	ZPTR0305R	ZPTR0305B	ZPTR0310R	ZPTR0310B	ZPTR0330R	ZPTR0330B
HFR.4	ZPTR0302R	ZPTR0302B	ZPTR0303R	ZPTR0303B	ZPTR0305R	ZPTR0305B	ZPTR0310R	ZPTR0310B	ZPTR0330R	ZPTR0330B

Втычные двухполюсные перемычки с изоляцией


Назначение:

- перемыкание двух соседних зажимов.

Отличительные особенности:

- наличие изоляции.

Материал:

- никелированная латунь.

Тип зажима	Код перемычки
HMD.2	ZPH100
HMF.4	ZPH100
FDP.2	ZPH100

Втычная межуровневая перемычка


Назначение:

- перемыкание верхнего и нижнего уровня многоуровневых зажимов.

Отличительные особенности:

- наличие изоляции.

Материал:

- никелированная латунь.

Пример монтажа:

- стр. 432.

Тип зажима	Код перемычки
HMD.2	ZPHD02

Винтовые межуровневые перемычки


Назначение:

- перемыкание верхнего и нижнего уровня многоуровневых зажимов.

Материал:

- никелированная латунь.

Тип зажима	Внутреннее перемыкание уровней		Внутреннее перемыкание уровней с возможностью организации внешнего перемыкания между зажимами	
	тип перемычки	код перемычки	тип перемычки	код перемычки
DAS.4	DAS/VCI	ZDS107	DAS/VCE	ZDS108

Аксессуары для снятия показаний с зажимов

Модульные тестовые щупы



Щуп для зажимов CBD



Щуп для зажимов HMM



Щуп для зажимов CBC

Назначение:

- снятие показаний с клеммного зажима.

Отличительные особенности:

- устанавливаются в специализированные отверстия на зажиме;
- тестовые щупы могут объединяться в группы с любым количеством элементов.

Тип зажима	Способ установки	Способ фиксации проводника в щупе	Тип щупа	Код щупа
CBD.2	вместо винтовой перемычки	пайка	SDD/5	ZDD005
CBD.4	вместо винтовой перемычки	пайка	SDD/6	ZDD006
CBC.2	вместо втычной перемычки	пружинный зажим	SDC/5	ZDC005
CBC.2	поверх втычной перемычки	пружинный зажим	SDC/5P	ZDC05P
CBC.2	промежуточный элемент	пружинный зажим	SDC/5V	ZDC05V
CBC.2	промежуточный элемент	пружинный зажим	SDC/POL	ZDCPOL
CBC.4	вместо втычной перемычки	пружинный зажим	SDC/6	ZDC006
CBC.4	поверх втычной перемычки	пружинный зажим	SDC/6P	ZDC06P
CBC.4	промежуточный элемент	пружинный зажим	SDC/6V	ZDC06V
HMM.1 HMM.1/1+2 HMM.1/2+2 HMD.1	в специализированное отверстие	пайка	SDH/4	ZDH004
HMM.2 HMM.2/1+2 HMM.2/2+2 HMD.2 HMS.2 HP.2 HP.2P	в специализированное отверстие	пайка	SDH/5	ZDH005
HMM.4	в специализированное отверстие	пайка	SDH/6	ZDH006
HMD.2N	в специализированное отверстие	пружинный зажим	SDH/7	ZDH007

Торцевые изоляторы для модульных щупов

Назначение:

- изоляция торцевой части тестового щупа.

Отличительные особенности:

- устанавливаются на специализированные посадочные места.

Тип зажима	Тип щупа	Код торцевого изолятора
CBD.2	SDD/5	ZDD501
CBD.4	SDD/6	ZDD601
HMM.1 HMM.1/1+2 HMM.1/2+2 HMD.1	SDH/4	ZDH401
HMM.2 HMM.2/1+2 HMM.2/2+2 HMD.2 HMS.2 HP.2 HP.2P	SDH/5	ZDH501
HMM.4	SDH/6	ZDH601
HMD.2N	SDH/7	ZDH701

Тестовые щупы и розетки



Розетка



Щуп

Назначение:

- снятие показаний с клеммного зажима.

Отличительные особенности:

- устанавливаются в специализированные отверстия на зажиме;
- щупы изготавливаются из посеребренной латуни;
- тестовая розетка вворачивается в зажим;
- тестовый щуп устанавливается либо в розетку, либо в специальное отверстие на зажиме.

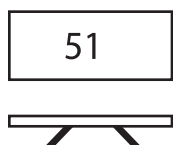
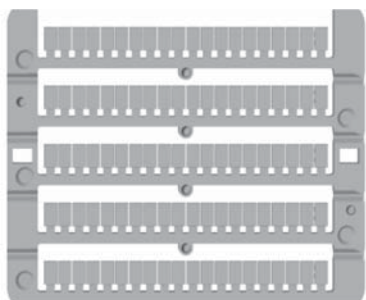
Инструкция по монтажу:

- стр. 431.

Тип зажима	Код розетки	Код щупа
CBC.16	ZPD002	ZDD002
CBC.35	ZPD015	ZDD002
CBD.2	ZPD004	ZDD001
CBD.4	ZPD001	ZDD001
CBD.6	ZPD013	ZDD001
CBD.10	ZPD002	ZDD002
CBD.16	ZPD002	ZDD002
CBD.35	ZPD002	ZDD002
CBD.50	ZPD003	ZDD002
CBD.70	ZPD003	ZDD002
GPA.70	ZPD003	ZDD002
CBR.2	ZPD011	ZDD001
DAS.4	ZPD001	ZDD001
FPC.10	-	ZDD002
HMD.2	-	ZDD001
HMF.4	-	ZDD001
HMM.2	-	ZDD001
HMM.4	-	ZDD001
HMM.6	-	ZDD001
HMM.10	-	ZDD001
HMM.16	-	ZDD001
HMS.2	-	ZDD001
HSCB.6	ZPD017	ZDD001
HTE.2	-	ZDD001
HTE.4	-	ZDD001
HTE.6	-	ZDD001
MPS.2	ZPD005	ZDD001
RN.1	ZPD011	ZDD001
RN.2	ZPD001	ZDD001
RP.4	ZPD001	ZDD001
SCB.4	ZPD001	ZDD001
SCB.6	ZPD015	ZDD002
SCB.10	ZPD009	ZDD002
SFO.4	ZPD014	ZDD001
SFR.4	ZPD014	ZDD001
TDE.2	ZPD004	ZDD001
TLD.2	ZPD004	ZDD001
TLS.2	ZPD004	ZDD001

Системы маркировки

CNU/8/51


 Горизонтальная
печать

 Вертикальная
печать

Назначение:

- маркировка всех типов клеммных зажимов.

Отличительные особенности:

- в одной пластине – 100 элементов;
- размер элемента: 8x5,1 мм;
- для зажимов типа CBC.2 и НММ.2 возможна групповая маркировка.

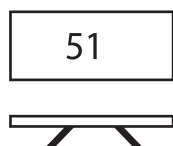
Характеристики:

- маркировка выполнена из белого поликарбоната с черно-белой печатью значений на элементах.

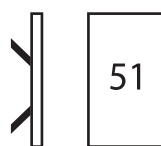
Значение	Тип	Кол-во элементов в упаковке	Код для вертикальной печати	Код для горизонтальной печати
чистый	CNU/8/030	1500	ZNU008	ZNU008
0	CNU/8/000	500	ZN8000	ZN8000H
1	CNU/8/111	500	ZN8111	ZN8111H
2	CNU/8/222	500	ZN8222	ZN8222H
3	CNU/8/333	500	ZN8333	ZN8333H
4	CNU/8/444	500	ZN8444	ZN8444H
5	CNU/8/555	500	ZN8555	ZN8555H
6	CNU/8/666	500	ZN8666	ZN8666H
7	CNU/8/777	500	ZN8777	ZN8777H
8	CNU/8/888	500	ZN8888	ZN8888H
9	CNU/8/999	500	ZN8999	ZN8999H
10	CNU/8/010	500	ZN8010	ZN8010H
11	CNU/8/11	500	ZN8Y11	ZN8Y11H
12	CNU/8/12	500	ZN8Y12	ZN8Y12H
13	CNU/8/13	500	ZN8Y13	ZN8Y13H
14	CNU/8/14	500	ZN8Y14	ZN8Y14H
15	CNU/8/15	500	ZN8Y15	ZN8Y15H
16	CNU/8/16	500	ZN8Y16	ZN8Y16H
17	CNU/8/17	500	ZN8Y17	ZN8Y17H
18	CNU/8/18	500	ZN8Y18	ZN8Y18H
19	CNU/8/19	500	ZN8Y19	ZN8Y19H
20	CNU/8/20	500	ZN8Y20	ZN8Y20H
1-10	CNU/8/510	500	ZN8510	ZN8510H
1-50	CNU/8/001	500	ZN8001	ZN8001H
A	CNU/8/031	500	ZN8031	ZN8031H
B	CNU/8/032	500	ZN8032	ZN8032H
C	CNU/8/033	500	ZN8033	ZN8033H
D	CNU/8/034	500	ZN8034	ZN8034H
E	CNU/8/035	500	ZN8035	ZN8035H
F	CNU/8/036	500	ZN8036	ZN8036H
G	CNU/8/037	500	ZN8037	ZN8037H
H	CNU/8/038	500	ZN8038	ZN8038H
J	CNU/8/049	500	ZN8049	ZN8049H
K	CNU/8/050	500	ZN8050	ZN8050H
I	CNU/8/043	500	ZN8043	ZN8043H
L	CNU/8/044	500	ZN8044	ZN8044H
M	CNU/8/045	500	ZN8045	ZN8045H
N	CNU/8/016	500	ZN8016	ZN8016H
O	CNU/8/046	500	ZN8046	ZN8046H
P	CNU/8/047	500	ZN8047	ZN8047H
Q	CNU/8/048	500	ZN8048	ZN8048H
R	CNU/8/013	500	ZN8013	ZN8013H
S	CNU/8/014	500	ZN8014	ZN8014H
T	CNU/8/015	500	ZN8015	ZN8015H
U	CNU/8/017	500	ZN8017	ZN8017H
V	CNU/8/018	500	ZN8018	ZN8018H
W	CNU/8/019	500	ZN8019	ZN8019H
X	CNU/8/020	500	ZN8020	ZN8020H
Y	CNU/8/021	500	ZN8021	ZN8021H
Z	CNU/8/022	500	ZN8022	ZN8022H

Значение	Тип	Кол-во элементов в упаковке	Код для вертикальной печати	Код для горизонтальной печати
11-20	CNU/8/520	500	ZN8520	ZN8520H
21-30	CNU/8/530	500	ZN8530	ZN8530H
31-40	CNU/8/540	500	ZN8540	ZN8540H
41-50	CNU/8/550	500	ZN8550	ZN8550H
51-60	CNU/8/560	500	ZN8560	ZN8560H
61-70	CNU/8/570	500	ZN8570	ZN8570H
71-80	CNU/8/580	500	ZN8580	ZN8580H
81-90	CNU/8/590	500	ZN8590	ZN8590H
91-100	CNU/8/600	500	ZN8600	ZN8600H
51-100	CNU/8/051	500	ZN8051	ZN8051H
101-150	CNU/8/101	500	ZN8101	ZN8101H
151-200	CNU/8/151	500	ZN8151	ZN8151H
201-250	CNU/8/201	500	ZN8201	ZN8201H
251-300	CNU/8/251	500	ZN8251	ZN8251H
301-350	CNU/8/301	500	ZN8301	ZN8301H
351-400	CNU/8/351	500	ZN8351	ZN8351H
401-450	CNU/8/401	500	ZN8401	ZN8401H
451-500	CNU/8/451	500	ZN8451	ZN8451H
501-550	CNU/8/501	500	ZN8501	ZN8501H
551-600	CNU/8/551	500	ZN8551	ZN8551H
601-650	CNU/8/601	500	ZN8601	ZN8601H
651-700	CNU/8/651	500	ZN8651	ZN8651H
701-750	CNU/8/701	500	ZN8701	ZN8701H
751-800	CNU/8/751	500	ZN8751	ZN8751H
801-850	CNU/8/801	500	ZN8801	ZN8801H
851-900	CNU/8/851	500	ZN8851	ZN8851H
901-950	CNU/8/901	500	ZN8901	ZN8901H
951-999	CNU/8/951	500	ZN8951	ZN8951H
L1	CNU/8/0L1	500	ZN80L1	ZN80L1H
L2	CNU/8/0L2	500	ZN80L2	ZN80L2H
L3	CNU/8/0L3	500	ZN80L3	ZN80L3H
NI	CNU/8/NI	500	ZN80NI	ZN80NIH
PE	CNU/8/PE	500	ZN80PE	ZN80PEH
R1	CNU/8/R1	500	ZN80R1	ZN80R1H
S1	CNU/8/S1	500	ZN80S1	ZN80S1H
S2	CNU/8/S2	500	ZN80S2	ZN80S2H
S3	CNU/8/S3	500	ZN80S3	ZN80S3H
U1	CNU/8/U1	500	ZN80U1	ZN80U1H
U2	CNU/8/U2	500	ZN80U2	ZN80U2H
V1	CNU/8/V1	500	ZN80V1	ZN80V1H
V2	CNU/8/V2	500	ZN80V2	ZN80V2H
W1	CNU/8/W1	500	ZN80W1	ZN80W1H
W2	CNU/8/W2	500	ZN80W2	ZN80W2H
+	CNU/8/023	500	ZN8023	ZN8023H
-	CNU/8/024	500	ZN8024	ZN8024H
=	CNU/8/025	500	ZN8025	ZN8025H
⊕	CNU/8/027	500	ZN8027	ZN8027H
⊖	CNU/8/028	500	ZN8028	ZN8028H

CNU/8/61



Горизонтальная печать



Вертикальная печать

Назначение:

- маркировка винтовых и пружинных клеммных зажимов шириной от 5,1 мм.

Отличительные особенности:

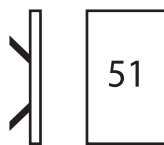
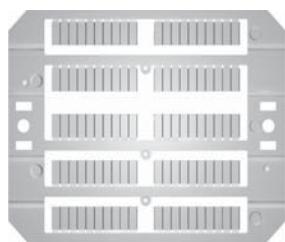
- в одной пластине – 80 элементов;
- размер элемента: 8x5,1 мм;
- групповая установка возможна для зажимов типа CBC.4 и HMM.4.

Характеристики:

- материал: поликарбонат;
- цвет: белый.

Значение	Тип	Кол-во в упаковке	Код для вертикальной печати	Код для горизонтальной печати
Чистая	CNU/8/61	1200	ZNU0861	ZNU0861

SHZ/1



Вертикальная печать

Назначение:

- маркировка пружинных зажимов под провод сечением 1,5 мм².

Отличительные особенности:

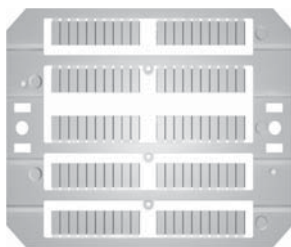
- в пластине – 100 элементов;
- размер элемента: 4x10 мм.

Характеристики:

- материал: поликарбонат;
- цвет: белый.

Значение	Тип	Кол-во в упаковке	Код
Чистая	SHZ/1/00	1500	ZSH004
1-10	SHZ/1/10	1500	ZSH410
11-20	SHZ/1/11	1500	ZSH411
21-30	SHZ/1/21	1500	ZSH421
31-40	SHZ/1/31	1500	ZSH431
41-50	SHZ/1/41	1500	ZSH441
51-60	SHZ/1/51	1500	ZSH451
61-70	SHZ/1/61	1500	ZSH461
71-80	SHZ/1/71	1500	ZSH471
81-90	SHZ/1/81	1500	ZSH481
91-100	SHZ/1/91	1500	ZSH491
Знак А	SHZ/1/AA	1500	ZSH4AA
Знак В	SHZ/1/BB	1500	ZSH4BB
Знак С	SHZ/1/CC	1500	ZSH4CC
Знак D	SHZ/1/DD	1500	ZSH4DD
Знак E	SHZ/1/EE	1500	ZSH4EE
Знак F	SHZ/1/FF	1500	ZSH4FF
Знак G	SHZ/1/GG	1500	ZSH4GG
Знак H	SHZ/1/HH	1500	ZSH4HH
Знак I	SHZ/1/II	1500	ZSH4II
Знак J	SHZ/1/JJ	1500	ZSH4JJ
Знак K	SHZ/1/KK	1500	ZSH4KK
Знак L	SHZ/1/LL	1500	ZSH4LL
Знак M	SHZ/1/MM	1500	ZSH4MM
Знак N	SHZ/1/NN	1500	ZSH4NN
Знак O	SHZ/1/OO	1500	ZSH4OO
Знак P	SHZ/1/PP	1500	ZSH4PP
Знак Q	SHZ/1/QQ	1500	ZSH4QQ
Знак R	SHZ/1/RR	1500	ZSH4RR
Знак S	SHZ/1/SS	1500	ZSH4SS
Знак T	SHZ/1/TT	1500	ZSH4TT
Знак U	SHZ/1/UU	1500	ZSH4UU
Знак V	SHZ/1/VV	1500	ZSH4VV
Знак W	SHZ/1/WW	1500	ZSH4WW
Знак X	SHZ/1/XX	1500	ZSH4XX
Знак Y	SHZ/1/YY	1500	ZSH4YY
Знак Z	SHZ/1/ZZ	1500	ZSH4ZZ
Знак =	SHZ/1/G1	1500	ZSH4G1
Знак +	SHZ/1/G2	1500	ZSH4G2
Знак -	SHZ/1/G3	1500	ZSH4G3
Знак ~	SHZ/1/G4	1500	ZSH4G4
Знак ⊥	SHZ/1/G5	1500	ZSH4G5
Знак ⊕	SHZ/1/G6	1500	ZSH4G6
Знак ±	SHZ/1/G7	1500	ZSH4G7
Знак /	SHZ/1/G8	1500	ZSH4G8
Знак (SHZ/1/G9	1500	ZSH4G9

SHZ/2



Назначение:

- маркировка пружинных мини-зажимов, а также всех остальных видов пружинных зажимов шириной от 5 мм.

Отличительные особенности:

- может устанавливаться на боковую поверхность или верхнюю часть зажима;
- учет ведется в лентах. В одной ленте – 10 маркировочных табличек;
- размер элемента: 5x8 мм.

Характеристики:

- материал: поликарбонат;
- цвет: белый.

Значение	Тип	Кол-во лент в упаковке	Код
Чистая	SHZ/2/00	60	ZSH001
1-9	SHZ/2/19	60	ZSH119
1-10	SHZ/2/10	60	ZSH110
11-20	SHZ/2/11	60	ZSH111
21-30	SHZ/2/21	60	ZSH121
31-40	SHZ/2/31	60	ZSH131
41-50	SHZ/2/41	60	ZSH141
51-60	SHZ/2/51	60	ZSH151
61-70	SHZ/2/61	60	ZSH161
71-80	SHZ/2/71	60	ZSH171
81-90	SHZ/2/81	60	ZSH181
91-99	SHZ/2/91	60	ZSH191
1	SHZ/2/1	60	ZSH911
2	SHZ/2/2	60	ZSH922
3	SHZ/2/3	60	ZSH933
4	SHZ/2/4	60	ZSH944
5	SHZ/2/5	60	ZSH955
6	SHZ/2/6	60	ZSH966
7	SHZ/2/7	60	ZSH977
8	SHZ/2/8	60	ZSH988
9	SHZ/2/9	60	ZSH999
A	SHZ/2/AA	60	ZSH1AA
B	SHZ/2/BB	60	ZSH1BB
C	SHZ/2/CC	60	ZSH1CC
D	SHZ/2/DD	60	ZSH1DD
E	SHZ/2/EE	60	ZSH1EE
F	SHZ/2/FF	60	ZSH1FF
G	SHZ/2/GG	60	ZSH1GG
H	SHZ/2/HH	60	ZSH1HH
I	SHZ/2/II	60	ZSH1II
J	SHZ/2/JJ	60	ZSH1JJ
K	SHZ/2/KK	60	ZSH1KK
L	SHZ/2/LL	60	ZSH1LL
M	SHZ/2/MM	60	ZSH1MM
N	SHZ/2/NN	60	ZSH1NN
O	SHZ/2/OO	60	ZSH1OO
P	SHZ/2/PP	60	ZSH1PP
Q	SHZ/2/QQ	60	ZSH1QQ
R	SHZ/2/RR	60	ZSH1RR
S	SHZ/2/SS	60	ZSH1SS
T	SHZ/2/TT	60	ZSH1TT
U	SHZ/2/UU	60	ZSH1UU
V	SHZ/2/VV	60	ZSH1VV
W	SHZ/2/WW	60	ZSH1WW
X	SHZ/2/XX	60	ZSH1XX
Y	SHZ/2/YY	60	ZSH1YY
Z	SHZ/2/ZZ	60	ZSH1ZZ
=	SHZ/2/G1	60	ZSH1G1
+	SHZ/2/G2	60	ZSH1G2
-	SHZ/2/G3	60	ZSH1G3
~	SHZ/2/G4	60	ZSH1G4
⊕	SHZ/2/G5	60	ZSH1G5
⊖	SHZ/2/G6	60	ZSH1G6
/	SHZ/2/G8	60	ZSH1G8

SNZ/4


Назначение:

- маркировка мини-зажимов, винтовых и винтовых зажимов шириной от 4 мм.

Отличительные особенности:

- учет ведется в лентах. В одной ленте – 10 маркировочных табличек;
- размер элемента: 4x7 мм.

Характеристики:

- материал: поликарбонат;
- цвет: белый.

Значение	Тип	Кол-во лент в упаковке	Код
Чистая	SNZ/4/00	60	ZSN008

Профиль предупреждающий


Назначение:

- размещение предупреждающей информации на зажимах серии CBC.2-CBC.10.

Отличительные особенности:

- устанавливаются в разъем для втычных перемычек;
- может закрывать несколько зажимов.

Характеристики:

- изготавливается из самозатухающего материала;
- длина – 100 мм.

Тип зажима	Код таблички
CBC.2	ZPRP070G
CBC.4	ZPRP070G
CBC.6	ZPRP070G
CBC.10	ZPRP070G

Пластина предупреждающая


Назначение:

- размещение предупреждающей информации на зажимах серии CBC.50

Отличительные особенности:

- устанавливается поверх клеммного зажима;
- может закрывать несколько зажимов;
- фиксируется пластиковыми винтами.

Характеристики:

- изготавливается из самозатухающего пластика.

Тип зажима	Размер пластины, мм	Размер винта, мм	Код таблички
CBC.50	72x42	5x30	ZTUM07

Наклейка предупреждающая



Наклейка со стороной 120 мм



Наклейка со стороной 60 мм

Назначение:

- наклейка предупреждающая.

Отличительные особенности:

- самоклеющаяся основа.

Размер, мм	Код наклейки
60	ZTA001
120	ZTA002

Маркировка для групп зажимов



Держатели маркировки



Пластины для нанесения надписей

Назначение:

- маркировка групп зажимов.

Отличительные особенности:

- независимая установка на DIN-рейку.
- надпись наносится на поликарбонатные пластины, что идут в комплекте.

Комплект поставки:

- держатель маркировки;
- пластина для нанесения надписи.

Материал:

- держатель маркировки: полиамид;
- пластина для нанесения надписи: поликарбонат.

Тип	Размер маркировочного поля, мм	Код
PTMS	40x7	ZPTMS
PTM	40x16	ZPTM

Идентификационные платы для групп зажимов



Назначение:

- маркировка групп зажимов.

Отличительные особенности:

- устанавливаются в штатные места для маркировки зажимов и торцевых фиксаторов.

Материал:

- полиамид.

Тип	Код
ТИМ	ZТИМ02

Маркировочная полоса для втычных перемычек



Назначение:

- для индикации факта переключения зажимов втычными перемычками без изоляции.

Отличительные особенности:

- универсальная для всех зажимов.

Характеристики:

- материал: полиамид;
- цвет: зеленый.

Тип маркировочной полосы	Размер, мм Высота x Длина x Толщина	Код
PTC/SP	100x3x1,2	ZPTC0990

Функциональные элементы

Предохранители


Назначение:

- защита электрических цепей от перегрузки.

Отличительные особенности:

- устанавливаются в зажимы типа "Держатель предохранителя".

Характеристики:

- материал корпуса: стеатитовая керамика;
- материал наполнителя: дугогасительный порошок;
- дугогасительная способность – 1500 А.

Характеристики	Значения
Размер предохранителя, мм	5x20
Тестовый ток, 1,5xIn	> 1 ч
Тестовый ток, 2,1xIn	< 30 мин.
Тестовый ток, 4xIn	< 300 мс
Тестовый ток, 10xIn	< 20 мс
Класс предохранителя	F

Номинальный ток	Тип предохранителя	Код предохранителя
100 мА	F5/100mA	ZFN001ST
200 мА	F5/200mA	ZFN002ST
315 мА	F5/315mA	ZFN003ST
500 мА	F5/500mA	ZFN004ST
630 мА	F5/630mA	ZFN005ST
1 А	F5/1 А	ZFN006ST
1,6 А	F5/1,6 А	ZFN007ST
2 А	F5/2 А	ZFN008ST
2,5 А	F5/2,5 А	ZFN009ST
3,15 А	F5/3,15 А	ZFN010ST
4 А	F5/4 А	ZFN011ST
5 А	F5/5 А	ZFN012ST
6,3 А	F5/6,3 А	ZFN013ST
8 А	F5/8 А	ZFN014ST
10 А	F5/10 А	ZFN015ST
12 А	F5/12 А	ZFN016ST

Адаптер для предохранителя


Назначение:

- для установки предохранителя 5x20 в разъем ножевого предохранителя.

Отличительные особенности:

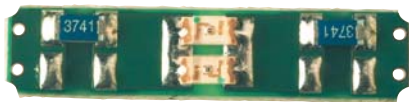
- возможно использование с зажимами типа MPFA.4, DSFA.4, HMFA.2;
- может оборудоваться диодом-индикатором состояния предохранителя;
- в пустом адаптере без диода возможно размещение запасного предохранителя 5x20.

Характеристики:

- высота: 33 мм;
- толщина: 6 мм.

Предустановленные компоненты	Тип	Рабочее напряжение (постоянный/переменный ток)	Рабочая сила тока, А	Код адаптера
Пустой	CPF/5	320	6,3	ZCPF05
С неполяризованным диодом-индикатором состояния предохранителя	CPF/5L12	12	–	ZCPF512
	CPF/5L24	24	–	ZCPF524
	CPF/5L48	48	–	ZCPF548
	CPF/5L115	115	–	ZCPF511
	CPF/5L230	230	–	ZCPF523
С диодом	CPF/5D1A	до 320	1	ZCPF501
	CPF/5D3A	до 320	3	ZCPF503
С сопротивлением 1200 Ом (1 Вт)	CPF/5R	–	–	ZCPR05

Индикатор CIL



Назначение:

- используется для индикации состояния предохранителя

Отличительные особенности:

- может использоваться при постоянном и переменном напряжении.

Комплект поставки:

- 2 контактные пластины;
- неполяризованный LED-индикатор на текстолитовой подложке;
- прозрачная защита.

Инструкция по монтажу:

- стр. 431.

Тип клеммного зажима	Напряжение, В (AC/DC)	Тип элемента	Код элемента
SFR.4 SFO.4 FPL.10/C DSF.4/GR DSF.4	12-48	CIL/12-48	ZSF518
	115-230	CIL/115-230	ZSF510
HFR.4/M/GR	12-48	CIL/HFR/M/12-48	ZHF518M
	115-230	CIL/HFR/M/115-230	ZHF510M
HFR.4/GR	12-48	CIL/HFR/12-48	ZHF518
	115-230	CIL/HFR/115-230	ZHF510

Индикаторы LSN



Назначение:

- используется для индикации перегорания предохранителя в клеммных зажимах типа SFR.6, SFR.6/M и FPL.10/L.

Отличительные особенности:

- используется для переменного напряжения.

Комплект поставки:

- 2 контактные пластины;
- неоновый индикатор;
- прозрачная защитная пластина.

Тип зажима	Напряжение, В	Код индикатора
FPL.10/L	12-48	ZFL201
	70-380	ZFL202
SFR.6 SFR.6/M	12-24	ZKIT1224
	70-380	ZKIT70380

Луженая вставка



5x20



6x32

Назначение:

- замыкание цепи. Используется в держателях предохранителя.

Характеристики:

- материал: никелированная латунь.

Размер вставки	Тип вставки	Код вставки
5x20	CO/5	ZVL103
6x32	SFC/CO	ZFC102

Диоды



Назначение:

- диод выпрямительный

Отличительные особенности:

- диод интегрирован в корпус формата 5x20.

Максимальный прямой ток, А	Серия диода	Тип	Код
1	1N4007	SFR/I1A	ZSF992
3	BY 255	SFR/I3A	ZSF993

Разделители

DFU, DFH, DFP


Назначение:

- разделение групп клеммных зажимов.

Характеристики:

- материал: полиамид;
- цвет: красный.

Тип зажима	Тип разделителя	Размер, мм	Код разделителя
AFO.2/1+1	DFU/1	52x51x1,5	ZDU01R
AFO.2/2+2	DFU/1	52x51x1,5	ZDU01R
CBC.2	DFU/4	52x62x1,5	ZDU04R
CBC.4	DFU/4	52x62x1,5	ZDU04R
CBC.6	DFU/4	52x62x1,5	ZDU04R
CBC.10	DFU/4	52x62x1,5	ZDU04R
CBC.16	DFU/6	52x62x1,5	ZDU06R
CBC.35	DFU/4	72x74x1,5	ZDU04R
CBD.2	DFU/1	52x51x1,5	ZDU01R
CBD.4	DFU/4	52x62x1,5	ZDU04R
CBD.6	DFU/4	52x62x1,5	ZDU04R
CBD.10	DFU/4	52x62x1,5	ZDU04R
CBD.16	DFU/4	52x62x1,5	ZDU04R
CBD.35	DFU/5	62x68x1,5	ZDU05R
CBD.50	DFU/5	62x68x1,5	ZDU05R
CBD.70	DFU/6	72x74x1,5	ZDU06R
GPA.70	DFU/7	80x64x1,5	ZDU07R
CBE.2	DFU/4	52x62x1,5	ZDU04R
CBR.2	DFU/4	52x62x1,5	ZDU04R
CVF.4	DFU/3	68x57x1,5	ZDU03R
DAS.4	DFU/7	80x64x1,5	ZDU07R
DBC.2	DFU/7	80x64x1,5	ZDU07R
DSS.4	DFU/7	80x64x1,5	ZDU07R
DSFA.4	DFU/7	80x64x1,5	ZDU07R
FDP.2	DFU/5	62x68x1,5	ZDU05R
FPC.10	DFU/6	72x74x1,5	ZDU06R
FPL.10	DFU/6	72x74x1,5	ZDU06R
MPFA.4	DFU/3	68x57x1,5	ZDU03R
MPS.2/SV	DFU/2	52x54x1,5	ZDU02R
MPS.2/SW	DFU/2	52x54x1,5	ZDU02R
MPS.2/SWP	DFU/2	52x54x1,5	ZDU02R
MPS.4	DFU/3	80x64x1,5	ZDU03R
MPS.4/SV	DFU/3	80x64x1,5	ZDU03R
NCS	DFU/2	52x54x1,5	ZDU02R
NCV	DFU/2	52x54x1,5	ZDU02R

Тип зажима	Тип разделителя	Размер, мм	Код разделителя
PDF.2	DFU/5	62x68x1,5	ZDU05R
RFI.2	DFP/2	37x38x1,5	ZDFP2R
RN.1	DFP/2	37x38x1,5	ZDFP2R
RN.2	DFP/2	37x38x1,5	ZDFP2R
RP.4	DFP/2	37x38x1,5	ZDFP2R
SCB.4	DFU/3	68x57x1,5	ZDU03R
SCB.6	DFU/6	72x74x1,5	ZDU06R
SCB.6/DD	DFU/6	72x74x1,5	ZDU06R
SCB.6/CD	DFU/6	72x74x1,5	ZDU06R
SFO.4	DFU/7	80x64x1,5	ZDU07R
SFR.4	DFU/3	68x57x1,5	ZDU03R
SFR.6	DFU/7	80x64x1,5	ZDU07R
TC/PO	DFU/1	52x51x1,5	ZDU01R
TDE.2	DFU/3	68x57x1,5	ZDU03R
TLD.2	DFU/3	68x57x1,5	ZDU03R
TLE.2	DFU/3	68x57x1,5	ZDU03R
TLS.2	DFU/3	68x57x1,5	ZDU03R
VPC.2	DFU/5	62x68x1,5	ZDU05R
VPD.2	DFU/7	80x64x1,5	ZDU07R
HCD.1	DFU/7	80x64x1,5	ZDU07R
HMD.2	DFH/4	97x51,5x1,5	ZDH04R
HMF.4	DFH/4	97x51,5x1,5	ZDH04R
HMFA.2	DFH/2	76x42,5x1,5	ZDH02R
HMM.2	DFH/1	64x42,5x1,5	ZDH01R
HMM.2/1+2	DFH/2	76x42,5x1,5	ZDH02R
HMM.2/2+2	DFH/3	88x42,5x1,5	ZDH03R
HMM.2/2+2/S	DFH/3	88x42,5x1,5	ZDH03R
HMM.4	DFH/1	64x42,5x1,5	ZDH01R
HMM.4/1+2	DFH/1	64x42,5x1,5	ZDH01R
HMM.4/2+2	DFH/1	64x42,5x1,5	ZDH01R
HMM.6	DFH/1	64x42,5x1,5	ZDH01R
HMM.10	DFH/4	97x51,5x1,5	ZDH04R
HMM.16	DFH/4	97x51,5x1,5	ZDH04R
HMS.2	DFH/2	76x42,5x1,5	ZDH02R
HPP.2	DFP/2	37x38x1,5	ZDFP2R
HPP.2/P	DFP/2	37x38x1,5	ZDFP2R
HTE.2	DFH/1	64x42,5x1,5	ZDH01R
HCD.1	DFU/7	80x64x1,5	ZDU07R

Разделитель перемычек



С полной изоляцией



С частичной изоляцией

Назначение:

- создание изоляционной перегородки между соседними перемычками.

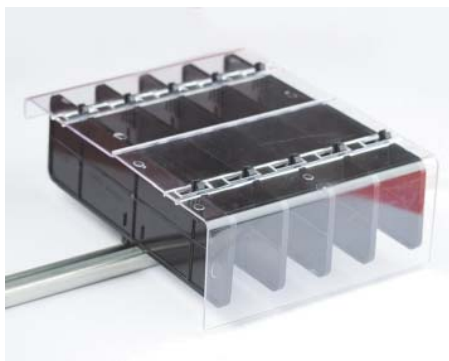
Характеристики:

- материал: полиамид;
- цвет: красный.

Зажим	Вид	Тип	Размер, мм	Код
CBC.2	с частичной изоляцией	DFM/800	11x18x0,5	ZDF800
CBC.4	с частичной изоляцией	DFM/800	11x18x0,5	ZDF800
CBC.6	с частичной изоляцией	DFM/800	11x18x0,5	ZDF800
CBC.10	с частичной изоляцией	DFM/800	11x18x0,5	ZDF800
DBC.2	с частичной изоляцией	DFM/800 (для изоляции перемычек на верхнем уровне)	11x18x0,5	ZDF800
CBC.2	с полной изоляцией	DFM/900	17x18x0,5	ZDF900
CBC.4	с полной изоляцией	DFM/900	17x18x0,5	ZDF900
CBC.6	с полной изоляцией	DFM/900	17x18 x0,5	ZDF900
CBC.10	с полной изоляцией	DFM/900	17x18x0,5	ZDF900
CBC.16	с полной изоляцией	DFM/700	28x32x0,5	ZDF700
CBC.35	с полной изоляцией	DFM/700	28x32x0,5	ZDF700
CBD.2	с полной изоляцией	DFM/600	24x31x0,5	ZDF600
CBD.4	с полной изоляцией	DFM/600	24x31x0,5	ZDF600
CBD.6	с полной изоляцией	DFM/600	24x31x0,5	ZDF600
CBD.10	с полной изоляцией	DFM/700	28x32x0,5	ZDF700
CBD.16	с полной изоляцией	DFM/700	28x32x0,5	ZDF700
CBD.35	с полной изоляцией	DFM/700	28x32x0,5	ZDF700
CBD.50	с полной изоляцией	DFM/700	28x32x0,5	ZDF700
CBD.70	с полной изоляцией	DFM/700	28x32x0,5	ZDF700
DBC.2	с полной изоляцией	DFM/900 (для изоляции перемычек на верхнем уровне)	17x18x0,5	ZDF900
	с полной изоляцией	DFM/500 (для изоляции перемычек на нижнем уровне)	4,6x13,5x0,5	ZDF500
DSS.4	с полной изоляцией	DFM/500	4,6x13,5x0,5	ZDF500
DSFA.4	с полной изоляцией	DFM/500	4,6x13,5x0,5	ZDF500
HMM.1	с полной изоляцией	DFM/500	4,6x13,5x0,5	ZDF500
HMM.1/1+2	с полной изоляцией	DFM/500	4,6x13,5x0,5	ZDF500
HMM.1/2+2	с полной изоляцией	DFM/500	4,6x13,5x0,5	ZDF500
HMD.1	с полной изоляцией	DFM/500	4,6x13,5x0,5	ZDF500
HMD.2/N	с полной изоляцией	DFM/500	4,6 x 13,5x0,5	ZDF500
MPS.4	с полной изоляцией	DFM/500	4,6x13,5x0,5	ZDF500
MPFA.4	с полной изоляцией	DFM/500	4,6x13,5x0,5	ZDF500
TLD.2	с полной изоляцией	DFM/400	10x18x0,5	ZDF400
TLS.2	с полной изоляцией	DFM/400	10x18x0,5	ZDF400
VPC.2	с полной изоляцией	DFM/300	9,4x12,9x0,4	ZDF300
VPD.2	с полной изоляцией	DFM/300	9,4x12,9x0,4	ZDF300
HCD.1	с полной изоляцией	DFM/500	4,6x13,5x0,5	ZDF500

Защита зажимов и проводящих элементов

Защита для зажимов серии АСВ



Назначение:

- для защиты от случайного контакта.

Условия монтажа:

- монтаж на рейки типа G или C.

Отличительные особенности:

- защита состоит из крышки и суппорта;
- одна крышка закрывает только одну сторону зажима. Для защиты зажима с обеих сторон нужно использовать две крышки.

Характеристики крышки:

- материал: поликарбонат;
- толщина крышки – 2,3 мм, длина – 200 мм. Достаточно для покрытия 4-х зажимов.

Характеристики суппорта:

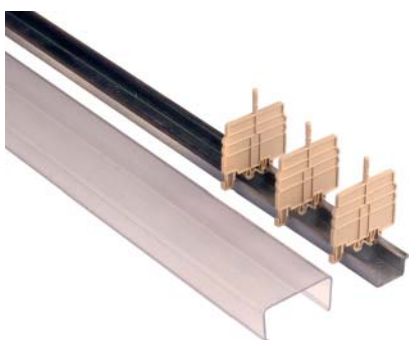
- материал: АБС-пластик;
- толщина – 5 мм;
- класс горючести V0.

Инструкция по монтажу:

- стр. 432.

Тип зажима	Способ подключения проводника	Тип крышки	Код крышки	Тип суппорта	Код суппорта
АСВ.70	Прямое подключение обжатого проводника или шины	PRT/P	ZPRT01	SPS/1	ZSPS01
	Тыльное подключение обжатого проводника, шины, или защита неиспользуемого полюса	PRT/G	ZPRT03	SPS/1	ZSPS01
	Прямое подключение необжатого проводника при помощи ограничительного фиксатора	PRT/M	ZPRT02	SPS/5	ZSPS05
АСВ.120	Прямое подключение обжатого проводника или шины	PRT/P	ZPRT01	SPS/1	ZSPS01
	Тыльное подключение обжатого проводника, шины, или защита неиспользуемого полюса	PRT/G	ZPRT03	SPS/1	ZSPS01
	Прямое подключение необжатого проводника при помощи ограничительного фиксатора	PRT/M	ZPRT02	SPS/5	ZSPS05
АСВ.185	Прямое подключение обжатого проводника или шины	PRT/P	ZPRT01	SPS/3	ZSPS03
	Тыльное подключение обжатого проводника, шины, или защита неиспользуемого полюса	PRT/G	ZPRT03	SPS/3	ZSPS03
	Прямое подключение необжатого проводника при помощи ограничительного фиксатора	PRT/M	ZPRT02	SPS/7	ZSPS07

Защита универсальная



Назначение:

- для защиты от случайного контакта.

Условия монтажа:

- монтаж на рейки типа OMEGA или G.

Отличительные особенности:

- защита состоит из крышки и суппорта;
- защита зажимов сечением до 70 мм².

Характеристики:

- материал: самозатухающий пластик;
- стандартная длина крышки – 2000 мм.

Высота зажима (с учетом DIN-рейки), мм	Размеры при установке на DIN-рейку, мм (высота x ширина)	Высота борта крышки b, мм	Крышка		Суппорт	
			тип крышки	код крышки	тип суппорта	код суппорта
До 58	фиксация крышки за нижнее крепление OMEGA 3: 65x66 G1: 70x66 фиксация крышки за верхнее крепление OMEGA 3: 77x66 G1: 82x66	32	PZM.4	ZPZ330	PZD.4/SO	ZPZ331
Свыше 58	фиксация крышки за нижнее крепление OMEGA 3: 78x87 G1: 82x87 фиксация крышки за верхнее крепление OMEGA 3: 90x87 G1: 94x87	36	PZM.6	ZPZ110	PZD.6/SO	ZPZ112

Защита для перемычек


Назначение:

- для защиты от случайного контакта перемычек с кодом ZPMP*.

Отличительные особенности:

- поверхность защиты можно наносить надписи.

Характеристики:

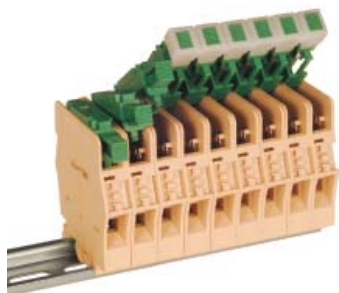
- материал: нейлон;
- стандартная длина крышки – 100 мм.

Пример монтажа:

- стр. 432.

Тип зажима	Цвет защиты	Тип защиты	Код защиты
CBD.2; CBD.4; RN.1; RN.2; RP.4; SCB.4; SFO.4; MPS.2/SW; MPS.2/SWP	белый	PRP/6	ZPRP06
CBD.6; CBD.10; CBD.16; CBC.16; SCB.6	белый	PRP/7	ZPRP07
CBC.35; CBD.35; CBD.50; CBD.70	белый	PRP/8	ZPRP08
TLD.2; CBR.2; DAS.4; TDE.2; TLS.2	белый	PRP/5/Bianco	ZPRP05
	красный	PRP/5/Rosso	ZPRP05R
	синий	PRP/5/Blue	ZPRP05B

Объединительная ручка


Назначение:

- группировка рычагов зажима для одновременного замыкания/размыкания.

Отличительные особенности:

- объединяет 6 рычагов.

Тип зажима	Код объединителя
FPL.10	ZFC103

Инструмент

Отвертка


Назначение:

- работа с мини-зажимами всех типов, с пружинными и винтовыми зажимами под проводники сечением до 10 мм².

Отличительные особенности:

- размеры наконечника: 0,5x3x80 мм;
- общая длина отвертки: 160 мм.

Тип	Код
CCH/2,5-4	ZCCH02

Защита штыревых контактов


Назначение:

- для защиты штекерных контактов.

Условия монтажа:

- фиксируется на клеммном зажиме с образованием шарнирного механизма.

Характеристики:

- материал: поликарбонат;
- длина защитной крышки – 10 полюсов;
- цвет: прозрачная.

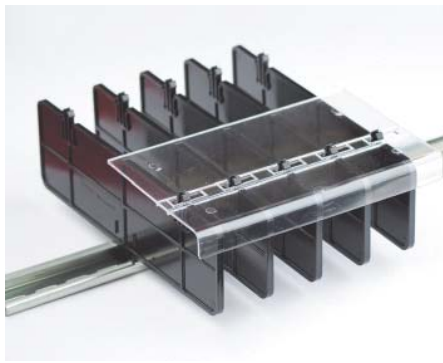
Тип зажима	Тип защиты	Код защиты
HCD.1	VPC/VT	ZVP102
VPD.2	VPD/VT	ZVP502

Инструкции по монтажу

Пример монтажа защитных крышек на клеммы серий ACB



1. Установите клеммные зажимы и суппорт на DIN-рейку

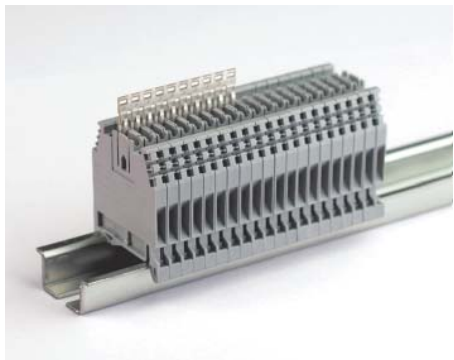


2. Закройте клеммные зажимы крышкой с одной стороны



3. Закройте клеммные зажимы крышкой с противоположной стороны

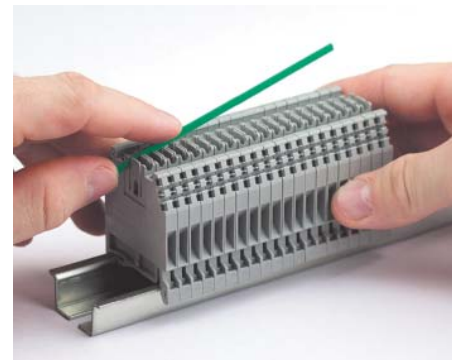
Монтаж втычных перемычек



1. Отрежьте необходимое количество перемычек и установите их в специализированное отверстие



2. Возьмите отвертку и надавите на перемычку, опустив ее до упора

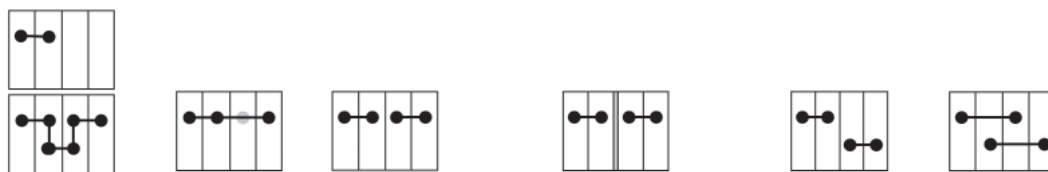


3. Отрежьте маркировочную ленту ZPTC0990 необходимой длины и установите поверх перемычки

Извлечение втычных перемычек



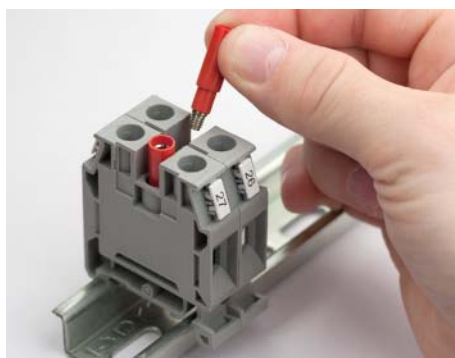
Извлеките перемычку при помощи отвертки

Втычные переключки. Схемы коммутации


Тип зажима	Номинальное напряжение при выбранной схеме коммутации, В						Мах сила тока, А
	630 (400)	630 (400)	–	1000 (400)	500 (320)	500 (320)	
CBC.2	630 (400)	630 (400)	–	1000 (400)	500 (320)	500 (320)	24 (21)
CBC.4	630 (320)	500 (320)	–	800 (320)	500 (320)	500 (320)	32 (25)
CBC.6	630 (320)	630 (320)	–	800 (320)	630 (250)	630 (250)	41 (35)
CBC.10	800 (250)	630 (320)	–	800 (250)	800 (250)	630 (250)	57 (47)
DBC.2	630	500	–	250 – нижние переключки 630 – верхние переключки	500	500	24
DSS.4	400	400	–	400	–	–	32
DSFA.4	400	400	–	400	–	–	32
HDE.2	500	500	–	500	500	500	24
HLD.2	500	500	–	500	500	500	24
HMD.1	500	500	–	320	500	500	17,5
HMD.2N	500	500	–	320	500	500	24
HMFA.2	630	500	–	500 (при использовании торцевого изолятора)	–	–	24
HFR.4	500	500	–	500 (при использовании торцевого изолятора)	500	500	32
HMS.2	630	500	–	500 (при использовании торцевого изолятора)	–	–	24
HMM.1	630	630	–	320	630	630	17,5
HMM.2	630	630	–	320	630	630	24
HMM.4	500	500	–	500	500	500	32
HMM.6	500	500	–	500	500	500	41
HMM.10	1000	1000	–	800	1000	800	57
HMM.16	1000	1000	–	800	1000	800	76
HTE.1	–	–	–	–	–	–	17,5
HTE.2	–	–	–	–	–	–	24
HTE.4	–	–	–	–	–	–	32
HTE.6	–	–	–	–	–	–	41
HTE.10	–	–	–	–	–	–	57
HTE.16	–	–	–	–	–	–	76
HPP.2	400	400	–	800 (при использовании торцевого изолятора)	500	400	24
HP.2	400	400	–	800 (при использовании торцевого изолятора)	500	400	24
HPC.2	400	400	–	800 (при использовании торцевого изолятора)	400	400	24
HSCB.4	500	500	–	500 (при использовании торцевого изолятора)	500	500	32
HSCB.6	500	500	–	400	500	500	41
MPS.4	400	400	–	400	–	–	32
MPFA.4	400	400	–	400	–	–	32
SFR.6	630	630	400	630	630	500	25
VPC.2	320	320	–	320	320	320	

* Значения в скобках являются параметрами для эксплуатации в условиях взрывоопасного окружения, Ex e

Монтаж единичных тестовых щупов и розеток



1. Розетки вкручиваются в клеммные зажимы, в отверстия для перемычек

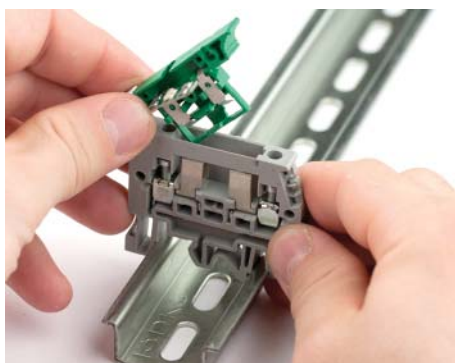


2. Установите щуп

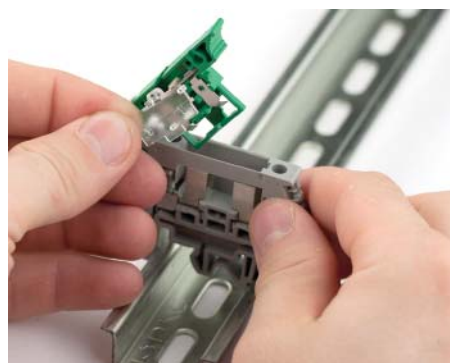


3. Закрепите прижимным винтом проводник в щупе

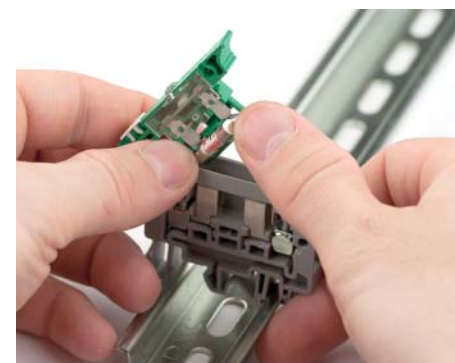
Монтаж СИЛ-индикатора в держатель предохранителя



1. Установите контакты и плату LED-индикатора



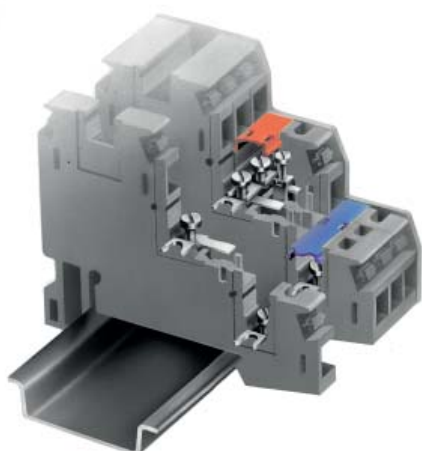
2. Установите защитный экран



3. Установите предохранитель

Монтаж клемм серии TLS

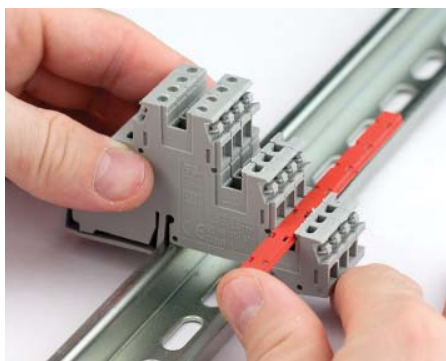
В условиях ограниченности пространства и высокой плотности монтажа обоснованным будет использование 2- или 3-уровневых зажимов. Клеммы серии TLS обычно используются при подключении датчиков и исполнительных элементов, при этом по верхнему уровню коммутируется сигнальный провод, а по нижним двум разводится питание. Отличительной особенностью данной серии является встроенная система перемычек, что позволяет объединять зажимы без приобретения дополнительных перемычек. Маркировка уровней и полярности питания может быть осуществлена при помощи защитных крышек типа PRP/5.



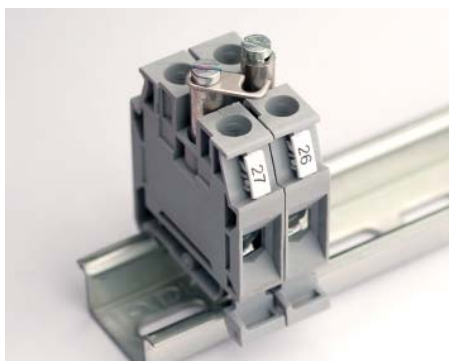
1. Объединение зажимов осуществляется за счет вилочных перемычек

2. Зажимы серии TLS совместимы с зажимами серии TLD, через которые возможна подача питания на средний и нижний уровни.

Примеры монтажа



Защита для перемычек

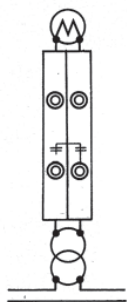


Размыкаемая винтовая перемычка для проходных зажимов



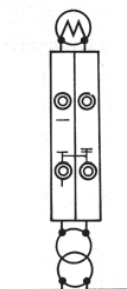
Втычная межуровневая перемычка

Варианты использования измерительных клемм с размыкателем на примере клеммы SCB.6



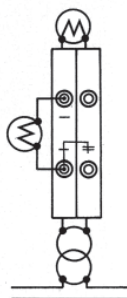
Нормальный режим

- размыкатель на правой клемме SCB.6 замкнут;
- двухполюсная размыкаемая перемычка ZSB203 между зажимами разомкнута.



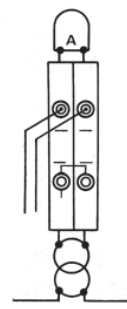
Закорачивание вторичной обмотки.

- размыкатель на правой клемме SCB.6 замкнут;
- размыкатель на левой клемме SCB.6 разомкнут;
- двухполюсная размыкаемая перемычка ZSB203 замыкает вторичную обмотку измерительного трансформатора тока.



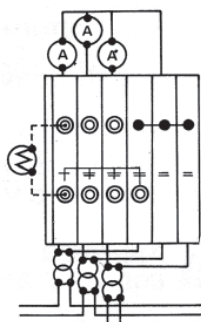
Проведение измерений

- размыкатель на правой клемме SCB.6 замкнут;
- размыкатель на левой клемме SCB.6 разомкнут;
- двухполюсная размыкаемая перемычка ZSB203 между зажимами разомкнута;
- измерительное оборудование подключено в разрыв левой клеммы.



Проверка оборудования/реле

- размыкатель на правой клемме SCB.6 разомкнут;
- размыкатель на левой клемме SCB.6 разомкнут;
- двухполюсная размыкаемая перемычка ZSB203 замыкает вторичную обмотку измерительного трансформатора тока.



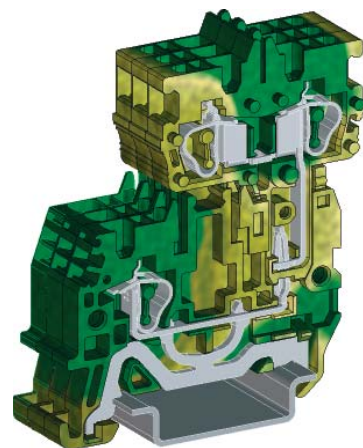
Подключение связанных трехфазных трансформаторов тока

- 6 клемм SCB.6;
- четырехполюсная размыкаемая перемычка ZSB204;
- перемычка ZPMP13 и винты ZCPM57;
- тестовые розетки ZPD015 и щупы ZDD002.

Пример монтажа зажимов HVPC - CHP



Пример установки CHP.2/GR



Пример установки CHTE.2D

Пример монтажа тестового щупа в зажимах типа FPC.10

